

Mit Sicherheit unabhängig Hausnotruf - immer am Drücker



Für Sie gemacht!
Als Kette oder Armband.

**Wir helfen
hier und jetzt.**

Wir helfen
hier und jetzt.

 **ASB**
Arbeiter-Samariter-Bund

Mit Sicherheit unabhängig

Mit Sicherheit sind Sie auch weiterhin unabhängig in Ihrer gewohnten Umgebung.
Unsere geschulten Mitarbeiter sind für Sie da, wenn Sie sie brauchen.



Hausnotruf

- "Alles-in-Ordnung-Signal"
- Benachrichtigung Angehöriger
- Medikamenteneinnahme
- Schlüssel hinterlegung
- und vieles mehr ...



Ungebetenen Besuch
problemlos vertreiben.

Hier könnte der Nachbar oder die Polizei verständigt werden.



Wir helfen
hier und jetzt.

ASB
Arbeiter-Samariter-Bund

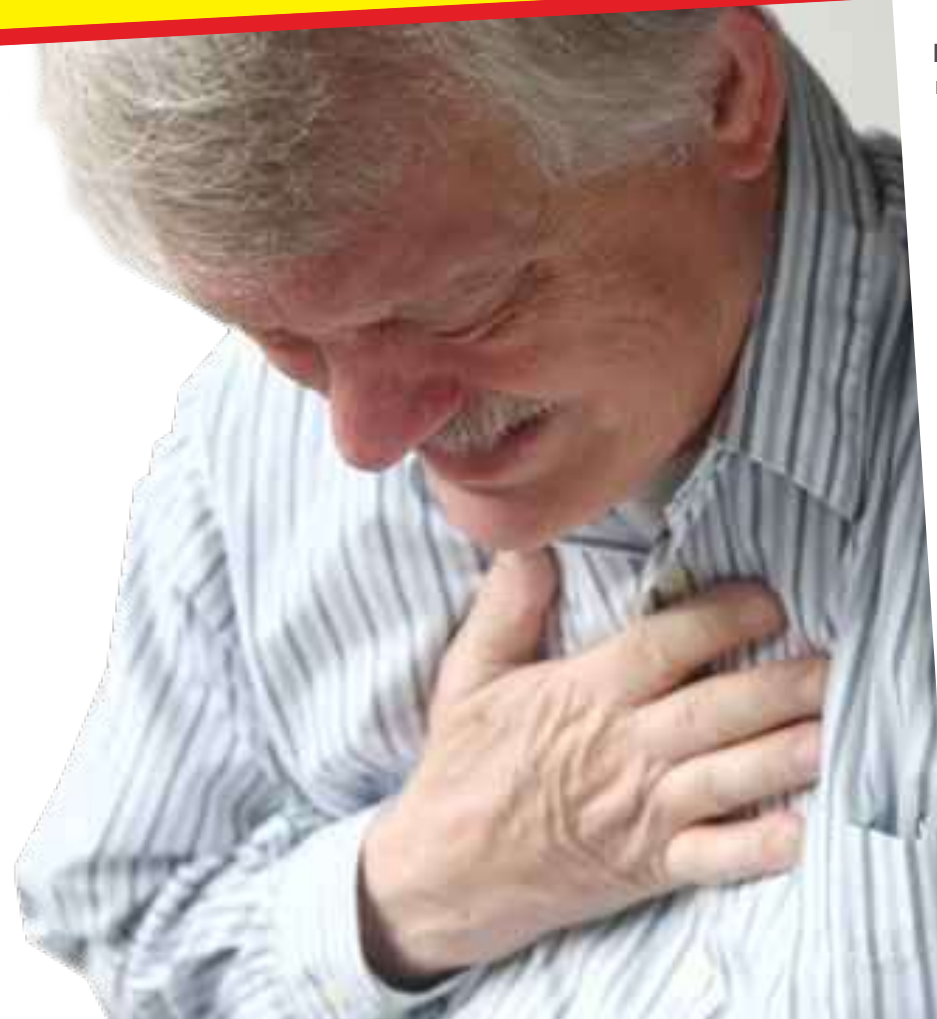
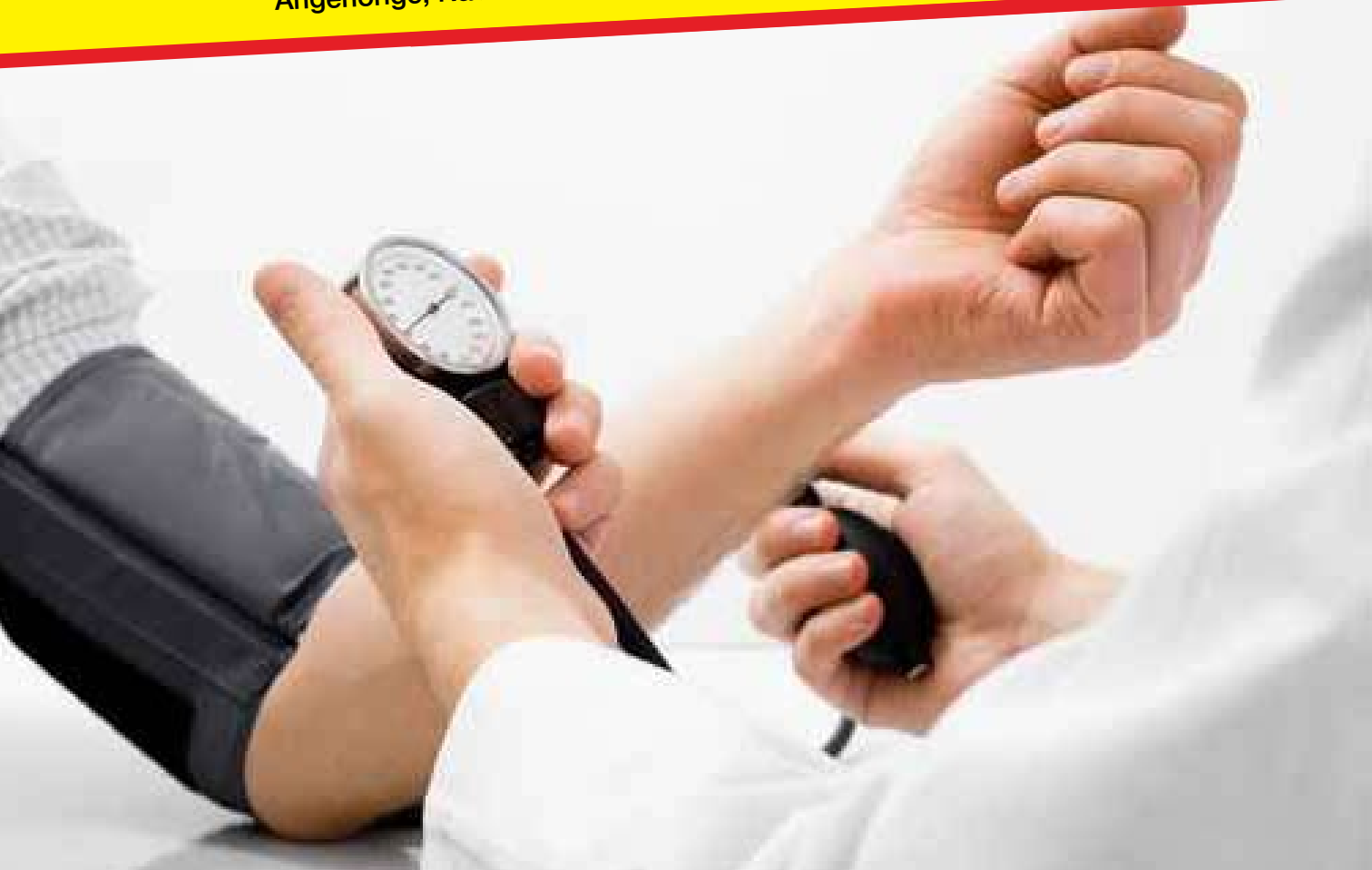


Bei unwohlsein jemanden erreichen

Bei Angstzuständen, Depressionen oder ähnlichem drücken Sie den Funkfinger und erreichen damit unsere Hausnotrufzentrale, die für Sie Angehörige, Nachbarn, Ihren Pflegedienst oder Ihren Hausarzt verständigen.

In der Not Hilfe rufen per Knopfdruck

Im Notfall können Sie damit sogar aus dem Keller, dem Garten oder aus der Dusche per Knopfdruck eine Sprechverbindung zur Hausnotrufzentrale herstellen.



Die Hausnotrufzentrale ist rund um die Uhr besetzt. Sie schildern Ihr Problem oder Ihre Lage und gemeinsam mit der Hausnotrufzentrale entscheiden Sie dann, ob und wer verständigt werden soll, um die Lage für Sie zum positiven zu wenden.

Wir helfen
hier und jetzt.



Wenn Ihnen die Nachbarn kurz helfen können ...

Vielleicht haben Sie Ihren Schlüssel beim Nachbarn hinterlegt, dass kann in vielen Fällen der Kurze Weg zur schnellen Hilfe sein.



Zur Abschreckung in bedrohlichen Fällen

Das Hausnotrufgerät kann in diesem Fall auch als Alarmanlage dienen.



Das Tunstall Hausnotrufgerät ist so sensibel, Sie können auch aus einem anderen Raum mit der Hausnotrufzentrale die Sprechverbindung halten.

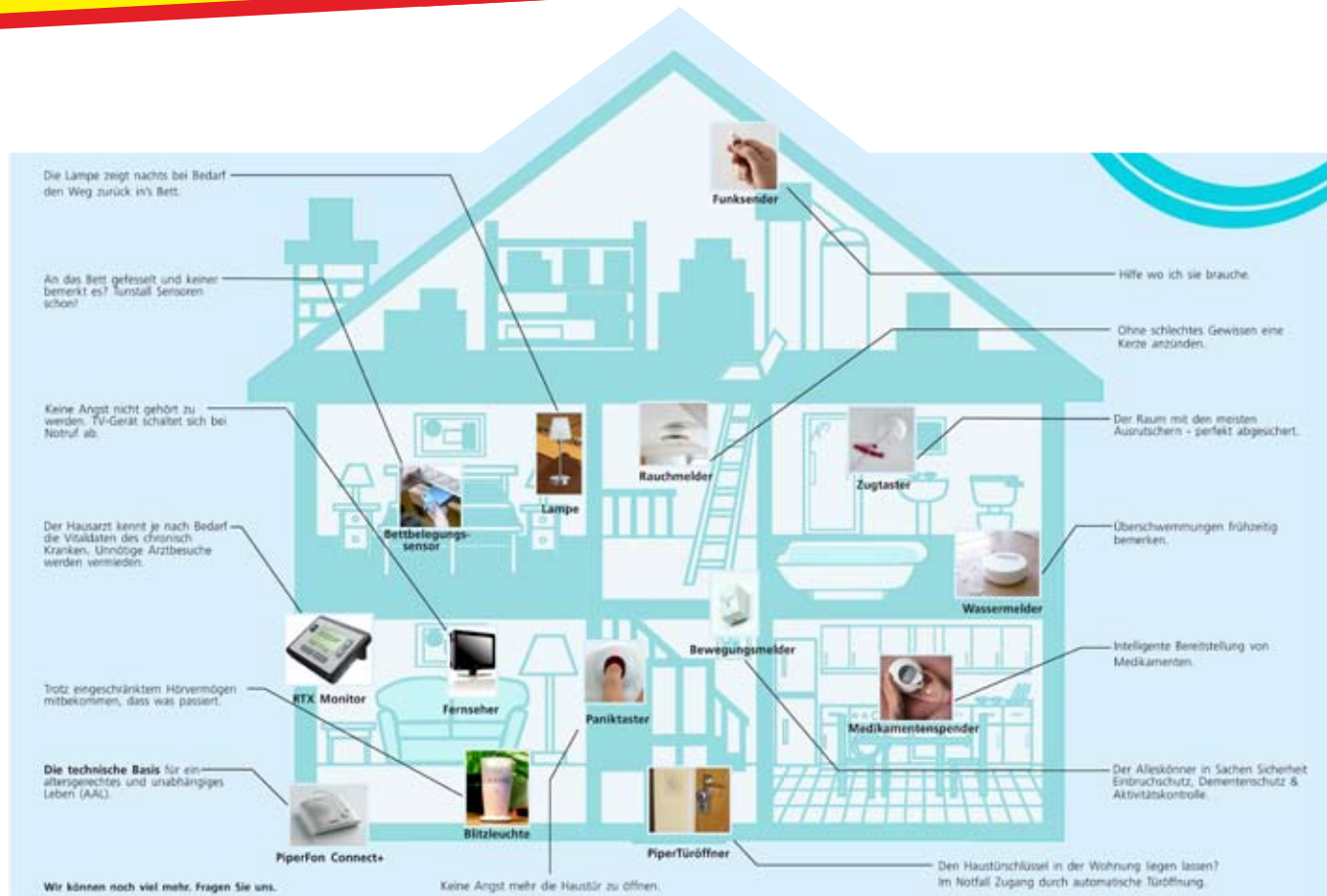
Wir helfen hier und jetzt.

**ASB**
Arbeiter-Samariter-Bund



Viele Möglichkeiten für ein sicheres Leben

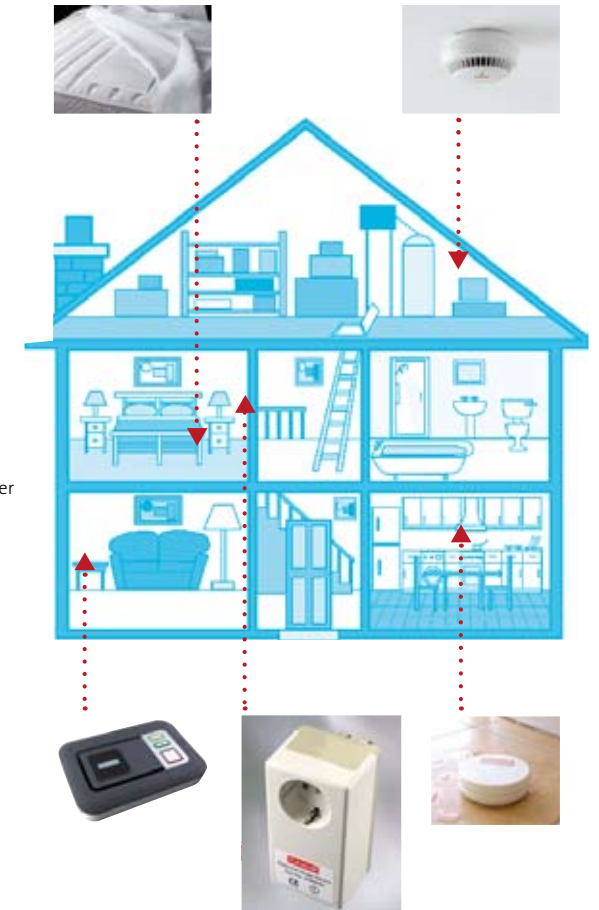
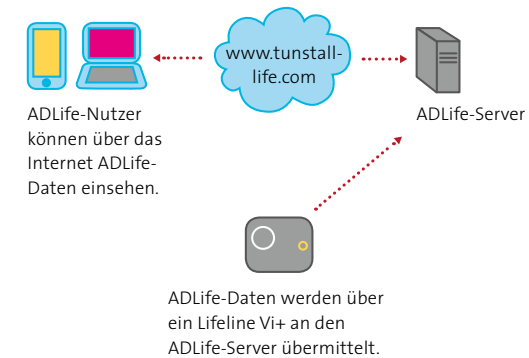
Wir möchten, dass Sie solange wie möglich unabhängig leben können und das mit Sicherheit - für Sie und Ihre Angehörigen.



Viele Zusatzleistungen Wir beraten Sie gerne.

ADLife funktioniert als umfassendes Früherkennungssystem, bei dem über Telecare-Sensoren z. B. Bewegungen in der Wohnung, Aufenthalte im Bett und der Gebrauch von elektrischen Geräten registriert werden. Die Informationen werden über das Basisgerät an den ADLife-Server geleitet.

ADLife erfasst über einen fest definierten Zeitraum die Gewohnheiten des Bewohners und übermittelt bei signifikanten Abweichungen eine E-Mail an eine Zentrale oder auf das Smartphone einer Bezugsperson.



Wir helfen hier und jetzt.





Wir lieben zufriedene Kunden

Nichts ist Kleingedruckt bei uns - Sie sind nur an die Mindestlaufzeit von 4 Wochen gebunden, danach können Sie Ihren Hausnotrufanschluß monatlich kündigen.



So funktioniert der Hausnotruf

Am Notrufsystem teilnehmende Kunden erhalten vom ASB ein Hausnotrufgerät und einen tragbaren Sender mit Druckknopf. Dieser so genannte "Funkfinger" wird als Armband oder als Halskette ständig am Körper getragen. Im Notfall können Sie damit sogar vom Keller, dem Garten oder von der Dusche aus per Knopfdruck eine Sprechverbindung zur Hausnotrufzentrale herstellen. Die Hausnotrufzentrale ist rund um die Uhr besetzt. Sobald der Funkknopf gedrückt wird, kommt eine Sprechverbindung mit dem ASB zustande. Nun kann die Situation geklärt werden:

Sollen zum Beispiel Verwandte angerufen werden, oder wird medizinische Hilfe benötigt? Über den Hausnotruf können Angehörige oder andere Vertrauenspersonen verständigt werden, aber auch der Pflege- oder Rettungsdienst.

"Alles-in-Ordnung"-Signal

Ein tägliches „Alles-in-Ordnung“-Signal gibt zusätzliche Sicherheit. Es wird, je nach Vereinbarung, vom Hausnotrufnutzer jeden Tag an die Zentrale geschickt. Bleibt das Signal aus, wird automatisch ein Alarm ausgelöst. Die Mitarbeiter in der Hausnotrufzentrale melden sich und erkundigen sich nach Ihrem Wohlbefinden.

Auch für begrenzte Zeit möglich

Es ist auch möglich, nur vorübergehend am Hausnotruf des ASB teilzunehmen. Während ihrer Abwesenheit haben Angehörige so die Gewissheit, dass sich auch im Notfall jemand um die Eltern oder ein anderes hilfebedürftiges Familienmitglied kümmert.

Viele Zusatzleistungen

Der Hausnotruf kann noch mehr: Vom Rauchmelder bis zur täglichen Erinnerung an die Medikamenteneinnahme gibt es eine Reihe von Zusatzleistungen. Die Kosten für zusätzliche Hausnotrufleistungen erfahren Sie bei uns.

Die Kosten

Die monatliche Aufschaltung kostet **25,50 Euro**, inklusive des Gerätes und der Notrufabwicklung nach dem individuellen Hilfeplan. Zusatzleistungen wie etwa die Rufbereitschaft des Pflegedienstes (Hintergrunddienst) werden extra berechnet. Hier variieren die Kosten je nach Dienstleistung.

Im Einzelfall können ggf. zusätzliche Kosten wie z.B. Anschlussgebühren entstehen.

Wir helfen
hier und jetzt.


Arbeiter-Samariter-Bund

Mit unserem kompetenten Fachberater
analysieren Sie Ihre persönliche Situation



Ihr Ansprechpartner:

Joachim Mohr

Hausnotrufberater

Telefon: 0541/95730- 22

hausnotruf@asb-nds-west.de

ASB Regionalverband

Niedersachsen West

Frankenstraße 6

49082 Osnabrück

Telefon 0541/95730-0

Telefax 0541/9 57 30-99

info@asb-nds-west.de

www.asb-niedersachsen-west.de

Unsere Leistungen:

Ambulante Pflege | Fahrdienste | Hausnotruf | Sanitätsdienste
Erste Hilfe, Notfallausbildung | Krankentransport
Rettungsdienst | Schnell-Einsatz-Gruppe | Jugendarbeit

Wir helfen
hier und jetzt.



Arbeiter-Samariter-Bund